



**Михаил  
Максимов,**  
врач-ортопед

**Славкин  
Марк,**  
зубной техник

# Протезирование условно-съемным протезом с фрезерованным титановым каркасом «procera».



## Клинический случай

Пациент обратился с жалобами на частичное отсутствие зубов и низкую эффективность жевания. Состояние пародонта зубов не оставляло шансов использовать собственные зубы для опоры какого-либо протеза.

### Выбор конструкции протеза

Выбор конструкции протеза производился до удаления зубов и установки имплантатов. Мы не рассматривали морально и технически устаревшие конструкции мостовидных протезов с литыми каркасами и цементной фиксацией на стандартных титановых абатментах.

В качестве оптимальной конструкции протеза пациенту был рекомендован мостовидный протез с фрезерованным каркасом из диоксида циркония с винтовой фиксацией (implant bridge).

Для получения максимально эстетичного результата протезирования пациенту был предложен мостовидный протез с каркасом из диоксида циркония на индивидуальных циркониевых абатментах.

В качестве бюджетного варианта пациенту был предложен план протезирования акриловым условно-съемным протезом с фрезерованным титановым каркасом Procera с уровня абатментов Multi-Unit, который и был одобрен пациентом.

### Преимущества условно-съемного протеза с фрезерованным титановым каркасом:

- ✓ Несъемная конструкция с винтовой фиксацией
- ✓ Идеальная точность фрезерованного титанового каркаса
- ✓ Нет сколов керамики
- ✓ Нет проблем с рецессией
- ✓ Амортизация нагрузки
- ✓ Высокая ремонтпригодность
- ✓ Отличная эстетика\*

### Ограничения для применения условно-съемных протезов:

- ✓ Минимум 6 имплантатов (или 4 имплантата по схеме «все на четырех»)
- ✓ Отсутствие десневой улыбки
- ✓ \*Отсутствие завышенных эстетических требований пациента (протез незаметен для окружающих, но сам пациент видит его конструктивные элементы во время гигиенических процедур)
- ✓ Адекватная гигиена полости рта

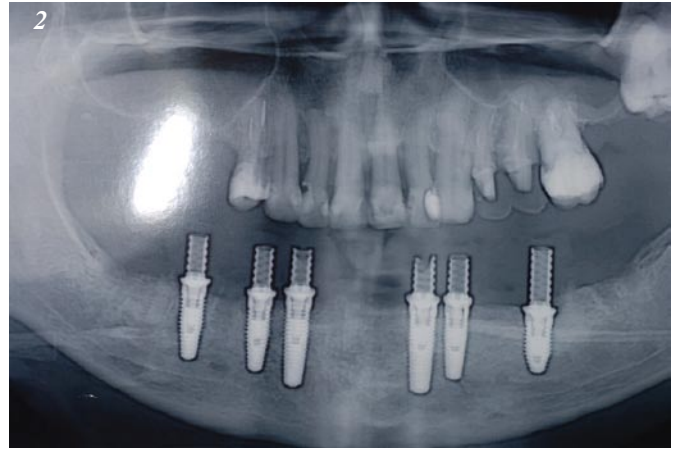
### Клинико-лабораторные этапы изготовления условно-съемного протеза.

На первом этапе, непосредственно после удаления зубов, была выполнена имплантация 6 опор и немедленная нагрузка временным пластмассовым мостовидным протезом (рис. 1,2).

По прошествии времени, необходимого для интеграции имплантатов, был снят оттиск трансферами для открытой ложки, объединенными пластмассой и индивидуальной ложкой (рис. 3).

На рабочей модели по прикусному шаблону, выполненному в соответствии с правилами съемного протезирования (рис. 4, 5), была выполнена диагностическая постановка с использованием эстетичного гарнитура искусственных зубов.

После примерки постановки в клинике было выполнено моделирование балки и сканирование на сканере Procera Forte.





Титановая балка демонстрирует идеальное прилегание (рис. 6, 7).

Перенос постановки по силиконовому ключу (рис. 8).

Примерка конструкции протеза в полости рта (рис. 1–13).

Пациент демонстрирует отличную гигиену полости рта (рис. 14).

**ds**  
**дентсервис**  
 зуботехническая лаборатория

